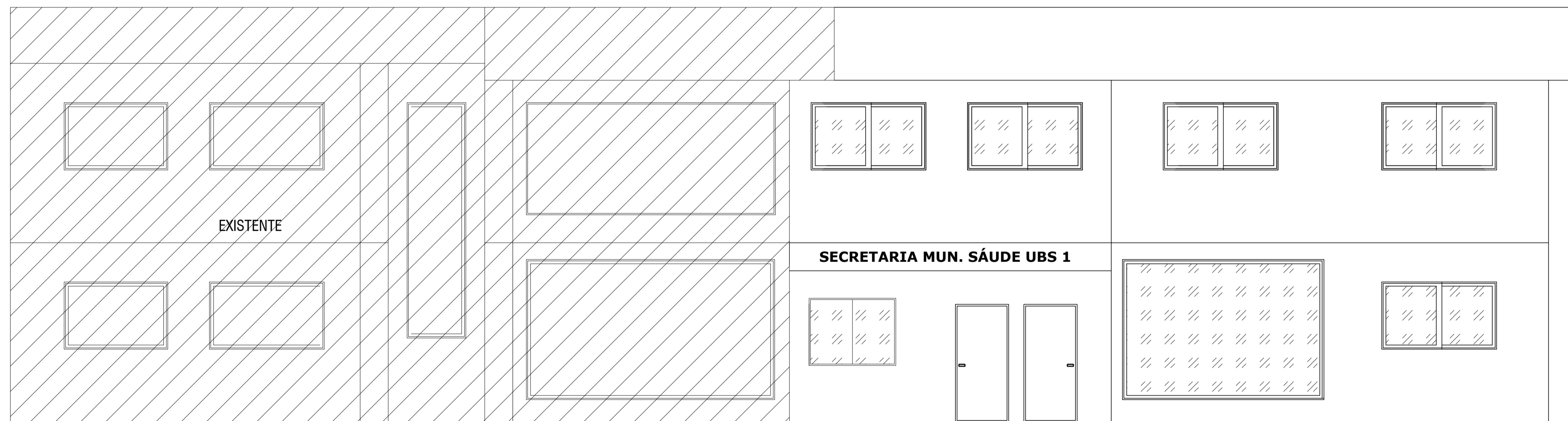
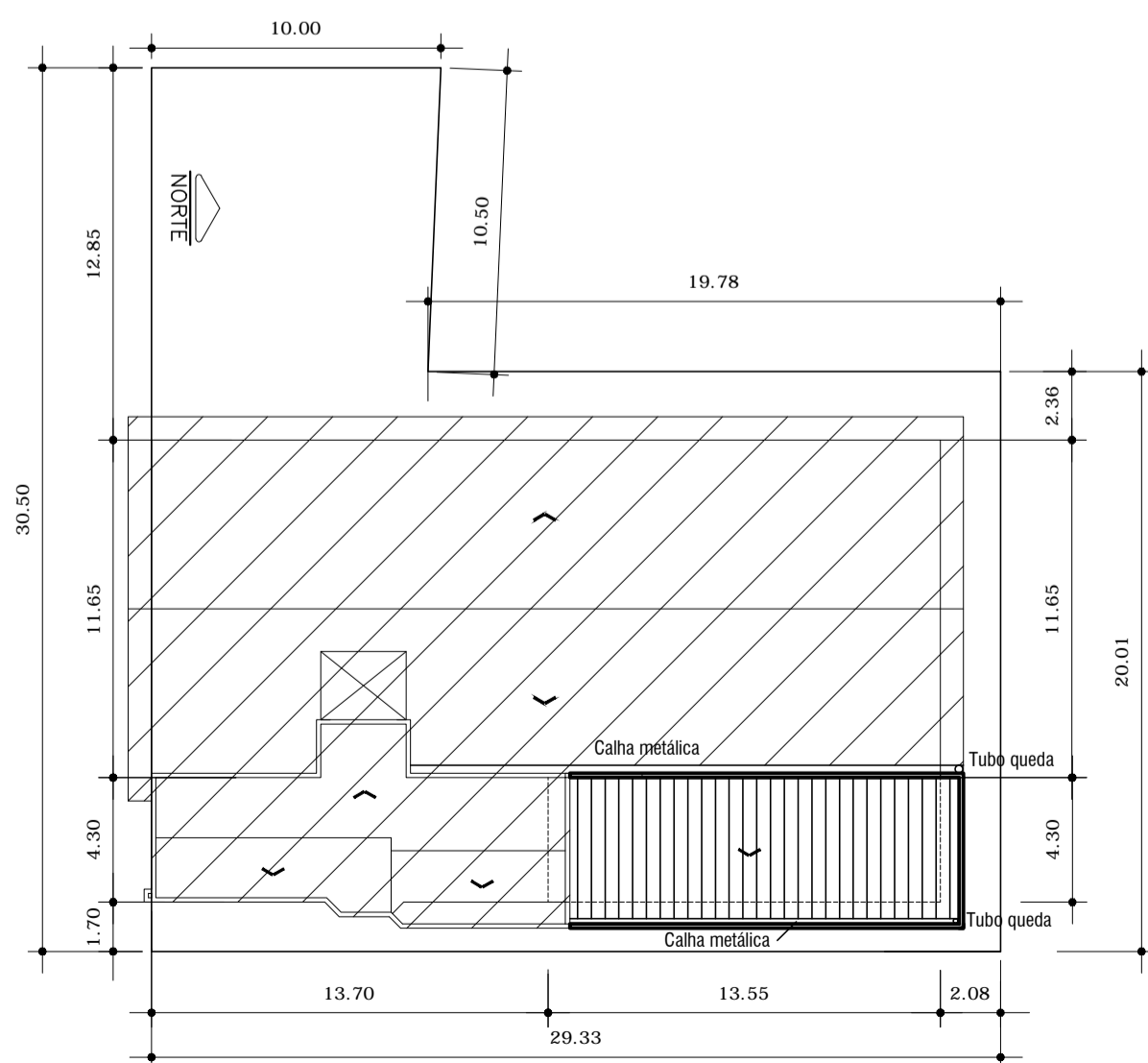


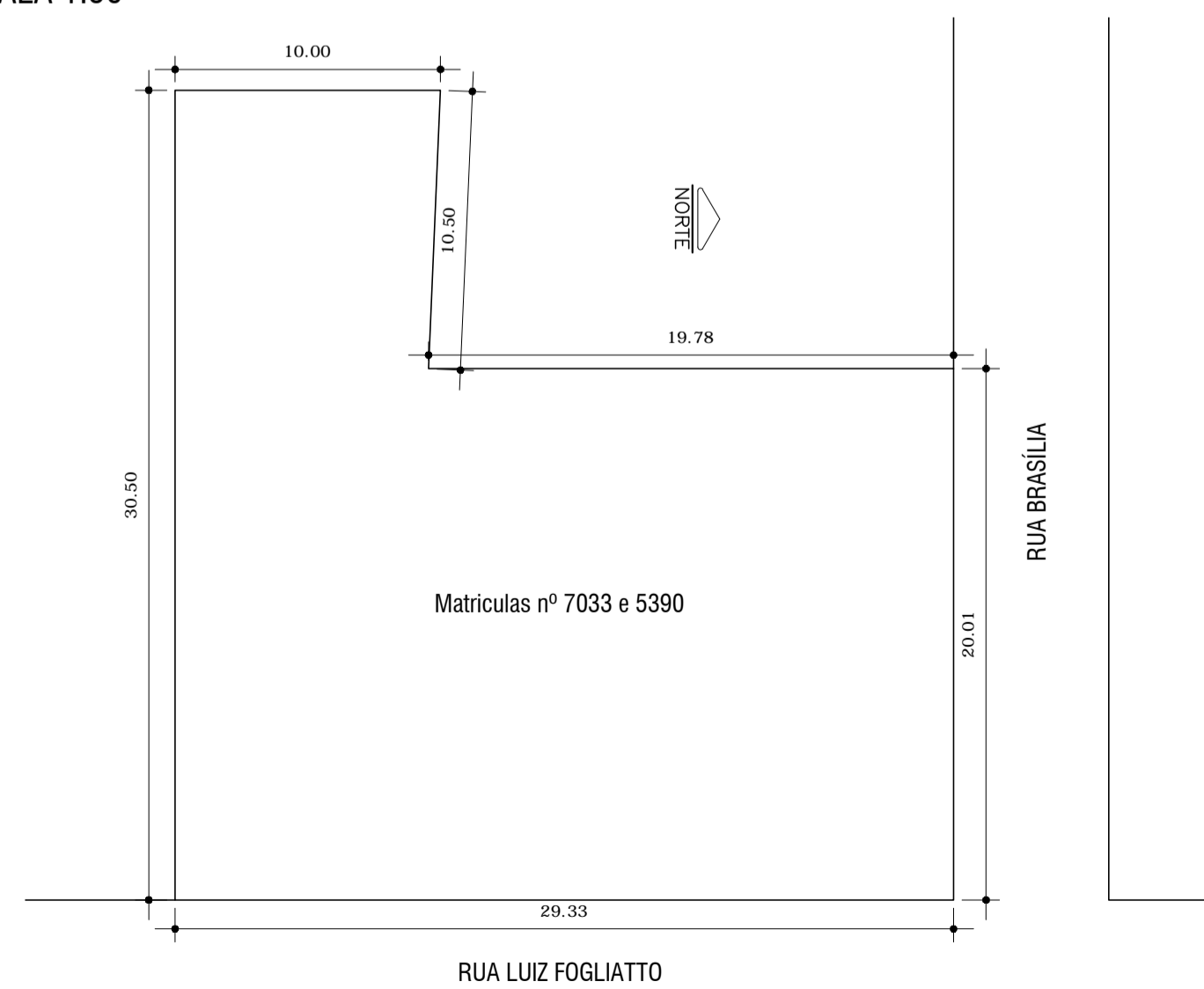
CORTE A-A'
ESCALA 1:50



FACHADA LESTE
ESCALA 1:50



PLANTA DE LOCALIZAÇÃO
ESC: 1:250



PLANTA DE SITUAÇÃO
ESC: 1:250



**MUNICÍPIO
DE AJURICABA**

Rua Oscar Schmidt, 172, Centro

Projeto: **AMPLIAÇÃO E
REFORMA UBS 01**

End: **Rua Luiz Fogliatto nº 102**

Resp. Técnico:

Eng. Civil Gilmar Antonio Markezim
CREA/RS: 66.403

Área exist. : 424,52 m²
Área ampl. : 116,52 m²
Área total : 541,04 m²

Área reforma. : 60,68 m²

Data:
Ago/2023

Desenho:
Roger B.